

ワンコインバスツアー

今年の日帰りワンコインバスツアーは、満員御礼になりました。そして行先は神戸(ΛOΛ)



まずはHDC (ハウジング・デザイン・センター) にてノーリツショールームを見学し皆さんと勉強してきました。最新のキッチンや、自動でお風呂を洗ってくれる浴槽。そして取り替えると年間のガス代が14,400円ほど助かる省エネガス給湯器など、いろいろ見て回りました(ΛOΛ)

お勉強の後は、神戸の南京町にて豪華中華料理を堪能して頂きました。食べきれない量に皆さんご満足されていました。(Λ)o(Λ)

そして最後は、人と防災未来センターへ体験見学に行きました。1995年 1.17や3.11を忘れない為、今一度しっかりと防災を見つめなおし、自分に今何ができるかを考えて頂くことで、地域や家族、そして命の大切さを少しでも分かっただけいたらと思ひ、このバスツアーを企画しました。参加者の皆様、本当にありがとうございました<m(__)m> 今回参加できなかった方も、こういった企画がございましたら、皆様遠慮なくご参加くださいませ。宜しくお願い致します。



お知らせ

☆ 耐震診断された方必見! ☆

各損害保険会社で適用されている割引制度をご存じですか?

詳しくは
お電話
ください

耐震等級割引	住宅の品質確保の促進等に関する法律に基づく耐震等級(構造躯体の倒壊等防止)を有している場合	割引率 10%・30%・50%
耐震診断割引	地方公共団体等による耐震診断または耐震改修の結果、改正建築基準法(昭和56年6月1日施行)における耐震基準を満たす場合	10%
建築年割引	昭和56年6月1日以降に新築された建物である場合	10%

国の補助制度 長期優良住宅 今年度契約物件限定

(株)細越工務店は、新築3件分100万円の補助金がもらえます。住宅の金額は上がらずに性能が100年長もち高品質住宅になります。電化製品などの費用が浮くことがありますよ(ΛOΛ)

高気密・高耐震・高断熱・高性能

今がチャンスです。新築をお考えの方は補助金を利用しませんか?

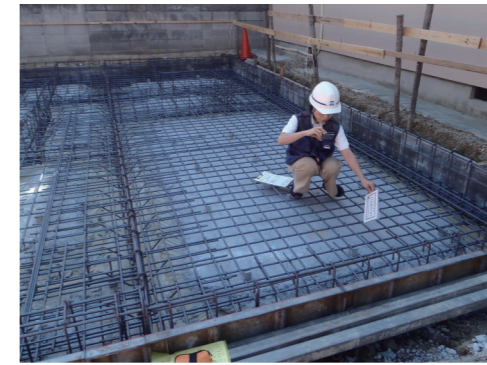


元気 現場レポート ~H様邸~

只今新築中の、H様邸。高耐震の木造3階建て住宅です。無事に安全な工事が行えるよう地鎮祭を行いました。まずは現場周辺の保護からしっかりと行います。



いよいよ基礎工事開始。



検査機関のJIOによる基礎鉄筋検査に合格。丈夫な基礎が完成しました。



そして待ちに待った上棟式です。

4寸幅の土台に4寸幅の梁と非常に丈夫な骨組みです。耐震等級3の保証付き住宅。

最近では上棟式を省略する方が多くなった時代ですが、お施主様とお話しすると「是非やりましょう!」と一言。「お若いご夫婦なのにエライ(ΛOΛ)」大切な家族を命から守るための住宅、そして楽しく、明るく、くつろげる住宅。(株)細越工務店は、完成お引渡し後も責任を持って家守りしま〜す(ΛoΛ) 皆さま完成をお楽しみくださいませ。



ありがた〜い お言葉

ギターは弦は張りすぎると良い音を奏でない。程よく緩めるからこそ良き音色を奏でるのだ。

人間も同じで弦を張りすぎると、良い声も、良い笑顔も表現できなくなる。

又良き人間関係も築けなく、良き人間にもなれない。程よく弦を緩めて、いい加減ではなく、良い加減で弦を張って行こう(ΛOΛ)

細越 昇

元気 保ちゃん 建築用語

うま馬

馬の姿と作業台との形が似ているところから呼ばれています…牛と呼んでもよいではないか?という考え方もあるかもしれませんが、それを言えばきりがありません。作業台として、この上に木材を置いて鉋(かんな)をかけたり、二台並列において木材や鉄筋の加工にも使用します。また、二台を並列に置き、足場板を掛け渡して比較的低い位置の作業用の足場としても使用されます。

